



WOLFFKRAN

WOLFF 1250 B

Modulares
Kran-Design
mit enormer
Tragfähigkeit.

STÄRKE - KRAFT - FLEXIBILITÄT

Der WOLFF 1250 B

Beeindruckendes Profil in der XXL-Klasse

- Erstklassige Leistung und Reichweite
- 12,1 Tonnen* Spitzentragefähigkeit bei einer maximalen Ausladung von 80 Metern
- Maximale Traglast von 60 Tonnen** bis 25 Meter Ausladung
- 132 kW Hubwerk mit einem Hakenweg von 990 Metern und einer Arbeitsgeschwindigkeit von 190 m/min
- WOLFF patentierte Umscherhilfe für schnelles und sicheres Umschwenken vom 1- zum 2- und 3-Strang-Betrieb
- Auslegerlängen von 40 bis 80 Metern, in 5-Meter-Schritten

* im 1-Strang-Betrieb mit WOLFF Boost aktiviert

** im 3-Strang-Betrieb mit 40 m Ausleger



Überragend im Wettbewerbsvergleich

Der WOLFF 1250 B besticht mit einer beachtlichen freistehenden Turmhöhe von 90 Metern auf dem WOLFF Turmsystem TV 33-5 mit Außenmaß von 3,33 x 3,25 Metern.

Mit dem dazugehörigen Außenkletterwerk WOLFF KTS 33 klettert der WOLFF 1250 B pro Tag bis zu 50 Meter in die Höhe. Das KTS 33 ist - wie alle WOLFF Außenkletterwerke – ein Ein-Schub-System, bei dem der Kran in einem Schub nach oben gedrückt wird, um für das neue Turmelement Platz zu schaffen. Dies ist nicht nur besonders effizient, sondern auch sehr sicher, da im Falle eines Stromausfalls der Kran manuell auf den Turm herabgelassen werden kann.

Beachtliche Arbeitsgeschwindigkeiten mit flexibler Leistung

Mit der 132 kW Hubwinde Hw 40132 FU erreicht der WOLFF 1250 B im 1-Strang-Betrieb mit 20 Tonnen Tragfähigkeit einen Hakenweg von 990 Metern und eine Hubgeschwindigkeit von 190 m/min. Hinzu kommt eine Wippgeschwindigkeit von nur 2,5 Minuten von maximaler zu minimaler Ausladung.

Während die leistungsfähige Hubwinde einerseits die vorsichtige und punktgenaue Platzierung von schweren Lasten ermöglicht, überzeugt sie andererseits mit hohen Geschwindigkeiten wenn der Haken ohne Last wieder nach unten gelassen wird oder beim Heben von leichteren Lasten, wodurch wertvolle Zeit gewonnen wird.





Erstklassiges Kran-Design

Einfach im Handling dank hervorragendem Design

Trotz seiner XXL-Tragfähigkeit ist der WOLFF 1250 B nach demselben modularen Prinzip gebaut wie alle anderen WOLFF Krane, mit besonderem Augenmerk auf geringe Gewichte einzelner Komponenten, schnellen Montagezeiten und wirtschaftlichen Transportmöglichkeiten.

Strukturelle Stärke: Der Dreigurt-Ausleger bietet Stärke und Flexibilität bei gleichzeitiger Gewichtsersparnis und geringeren Herstellkosten.

Typisch WOLFF: Die aufgelöste Bauform des Gegenauslegers – typisch für alle WOLFF Wippauslegerkrane mit Turmspitze und Wippsel – ermöglicht geringe Einzelteil-Gewichte.

Klappbare Turmspitze: Die Turmspitze kann mittels eines Gelenks zusammengeklappt und somit platz- und kostensparend transportiert werden.

Weitere Montageerleichterungen: Ein simples Verbindungskonzept vereinfacht die sichere Montage der Maschinenplattform und eine Montagehilfswinde das Einscheren aller Seile.



Erhältlich mit WOLFF Systemkomponenten für den vielseitigen Einsatz

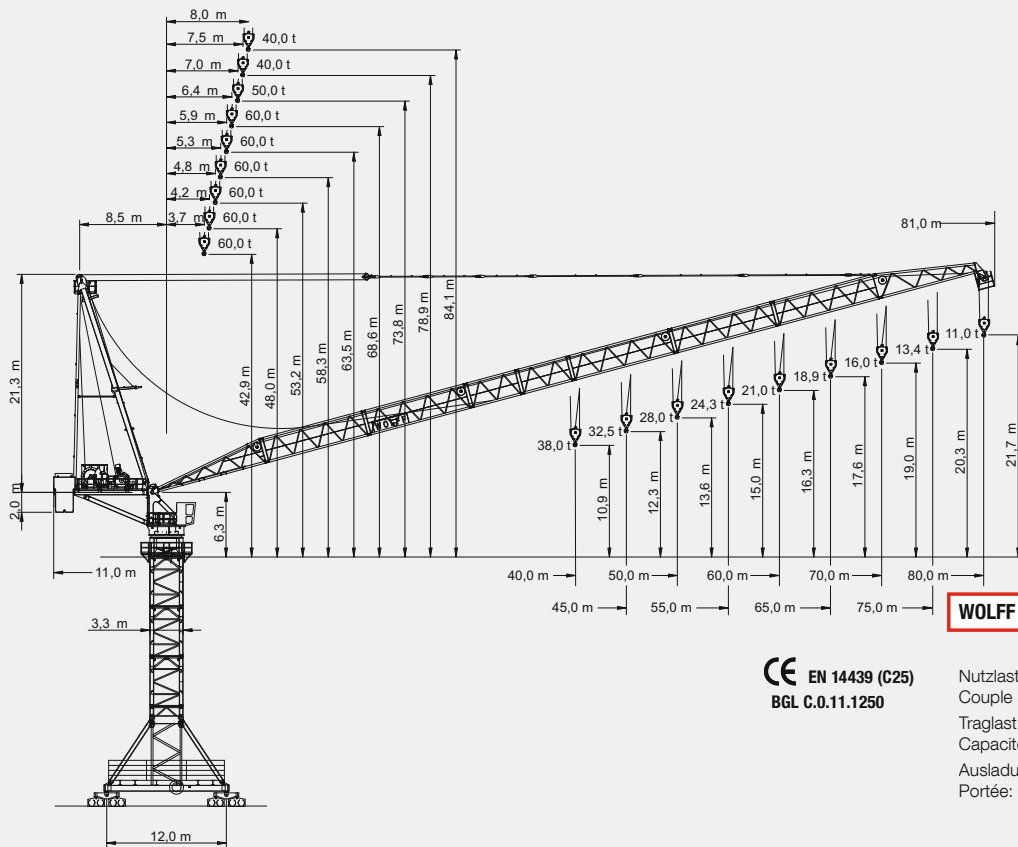
Der WOLFF 1250 B steht auf dem WOLFF TV 33-5 Turm, für welchen ein passendes Außenkletterwerk und passende Turmabspannungen erhältlich sind.

Genau wie alle anderen WOLFF Krane, kann der WOLFF 1250 B auf Fundamentanker, Kreuzrahmen oder fahrbarem Unterwagen aufgestellt werden, was ihn besonders flexibel in der Anwendung macht, da er optimal an die Anforderungen jeder Baustelle angepasst werden kann.

WOLFF 1250 B

Der WOLFF 1250 B

Planzeichnung · WOLFF 1250 B



WOLFF 1250 B

CE EN 14439 (C25)
BGL C.0.11.1250

Nutzlastmoment / load moment /
Couple de charge: **max. 15000 kNm**
Traglast / lifting capacity /
Capacité de levage: **max. 60,0 t**
Ausladung / jib radius /
Portée: **max. 80,0 m**



Weltweit bewährt



KRAFTWERK // Wilhelmshaven, Deutschland



KRAFTWERK // Kusile, Südafrika

Traglasten [t] · WOLFF 1250 B

Traglasten (t) - WOLFF 1250 B

Load Data Charges

Ausladung (m) / jib radius (m) / Portée (m)	30	35	40	45	50	55	60	65	70	75	80
80 8,0 – 52,0	20,0	20,0	20,0	20,0	20,0	18,6	16,6	14,9	13,4	12,1	11,0
75 7,5 – 55,5	20,0	20,0	20,0	20,0	20,0	20,0	18,1	16,3	14,7	13,4	
70 7,0 – 59,0	20,0	20,0	20,0	20,0	20,0	20,0	19,6	17,7	16,0		
65 6,4 – 61,5	20,0	20,0	20,0	20,0	20,0	20,0	20,0	18,9			
60 5,9 – 60,0	20,0	20,0	20,0	20,0	20,0	20,0	20,0				
55 5,3 – 55,0	20,0	20,0	20,0	20,0	20,0	20,0					
50 4,8 – 50,0	20,0	20,0	20,0	20,0	20,0						
45 4,2 – 45,0	20,0	20,0	20,0	20,0							
40 3,7 – 40,0	20,0	20,0	20,0								

Traglasten (t) - WOLFF 1250 B

Load Data Charges

Ausladung (m) / jib radius (m) / Portée (m)	30	35	40	45	50	55	60	65	70	75	80
80 8,0 – 29,0	38,4	31,9	27,1	23,3	20,2	17,8	15,7	13,9	12,4	11,1	10,0
75 7,5 – 30,5	40,0	34,0	29,0	25,0	21,9	19,3	17,1	15,3	13,8	12,4	
70 7,0 – 32,0	40,0	36,1	30,8	26,7	23,4	20,7	18,5	16,6	15,0		
65 6,4 – 33,0	40,0	37,4	32,1	28,0	24,7	22,0	19,8	17,9			
60 5,9 – 34,0	40,0	38,8	33,4	29,3	26,0	23,3	21,0				
55 5,3 – 35,0	40,0	40,0	34,6	30,4	27,1	24,3					
50 4,8 – 36,0	40,0	40,0	35,7	31,4	28,0						
45 4,2 – 37,0	40,0	40,0	36,8	32,5							
40 3,7 – 38,0	40,0	40,0	38,0								

Traglasten (t) - WOLFF 1250 B

Load Data Charges

Ausladung (m) / jib radius (m) / Portée (m)	30	35	40	45	50	55	60	65	70	75	80
70 7,0 – 26,0	50,0	42,4	35,3	30,0	25,8	22,5	19,8	17,6	15,6	14,0	
65 6,4 – 22,5	43,5	36,5	31,2	27,0	23,8	21,1	18,8	16,9			
60 5,9 – 23,0	44,9	37,8	32,4	28,3	25,0	22,3	20,0				
55 5,3 – 23,5	46,1	39,0	33,6	29,4	26,0	23,3					
50 4,8 – 24,0	47,3	40,1	34,6	30,4	27,0						
45 4,2 – 24,5	48,5	41,2	35,8	31,5							
40 3,7 – 25,0	49,8	42,5	37,0								

Antriebe · WOLFF 1250 B · (Hw 40132 FU)

Antriebe · WOLFF 1250 B · (Hw 40132 FU)

Mechanisms Mécanismes

Motor (kW) motor Moteur	132	132	132	110,0	2 x 11,0	8 x 5,5
Geschwindigkeit speed Vitesse	0 – 2,9 t 0...190 m/min stufenlos/ stepless/ en continue 0 – 20,0 t 0...33 m/min	0 – 6,2 t 0...95 m/min stufenlos/ stepless/ en continue 0 – 40,0 t 0...17 m/min	0 – 9,3 t 0...63 m/min stufenlos/ stepless/ en continue 0 – 60,0 t 0...11 m/min	2,5 – 3,5 min	0,70 min ⁻¹	30,0 m/min
Hakenweg (m) hook path course du crochet	990	495	330			



STAUMAUER // Lac d'Emosson, Schweiz



TROCKENDOCK // Antwerpen, Belgien

Der WOLFF Standard

Rundum gute Sicht aus der WOLFF CAB

Die WOLFF CAB Krankabine bietet optimale Sicht und Übersicht. Der verstellbare Sitz und die ergonomisch gestalteten Steuerpulte ermöglichen ein ermüdungsfreies Arbeiten. Getönte Fenster, hochwertige Jalousien, eine effektive Heizung und Klimaanlage sorgen für ein angenehmes Arbeitsumfeld, unabhängig von Jahreszeit und Klimazone. Weitere Annehmlichkeiten wie ein Radio mit SD/USB-Anschlüssen und Bluetooth, ein Getränkekühler, viele Steckdosen und großzügiger Stauraum gehören ebenfalls zum Standard. Optimal unterstützt wird der Kranfahrer durch den gut lesbaren 7-Zoll-Touchscreen-Farbmonitor mit den Betriebsdaten des Krans.



Wirtschaftlicher Transport zu Land und auf dem Wasser

Alle Komponenten der XXL WOLFF Wippauslegerkrane sind so konzipiert, dass sie auf normale LKWs passen und ohne Ineinanderschieben oder spezielle Sicherung transportiert werden können. Dank bewährter Aufhängebügel an allen Bauteilen können diese sicher und schnell be- und entladen werden. Auch die Fahrt nach Übersee ist wirtschaftlich, da alle Komponenten containerfähig sind, mit Ausnahme der Maschinenplattform, für welche ein Flat Rack nötig ist.



Alles unter Kontrolle mit der WOLFF Kransteuerung

WOLFF Krane sind mit modernsten Kransteuerungen ausgestattet, um ein Höchstmaß an Sicherheit zu gewährleisten. Dazu gehören unter anderem die Möglichkeit, die Leistung aller Antriebe an die Anforderungen der Baustelle anzupassen, Überlastschutz, Arbeitsbereichsbegrenzung und eine Antikollisionsschnittstelle. Ebenfalls serienmäßig integriert ist die WOLFF Boost-Funktion, welche die Tragfähigkeit durch automatisches Abschalten eines der Antriebe um 10% erhöht, sowie das Datenfernübertragungssystem WOLFF Link, das Wartung und Reparaturen erleichtert.



Bester Service für maximale Leistung

Alle WOLFF Krane sind mit Plattformen, Geländern und weiteren Sicherungsmöglichkeiten rund um die wichtigsten Bauteile ausgestattet, um die Arbeitssicherheit zu erhöhen. Darüber hinaus verfügen sie über eine elektrische Zentralschmierung des Drehkranses, einen Schleifringmechanismus zur optimalen Signalübertragung und einen Schaltschrank mit Heizung und Lüftung, der eine effiziente und unterbrechungsfreie Betriebszeit gewährleistet. Zusammen mit den WOLFF Link Ferndiagnose-Optionen und den erfahrenen, schnell einsatzbereiten WOLFF Service-Teams in Ihrer Nähe können Sie sicher sein, dass die WOLFF Krane auf Ihrer Baustelle tagtäglich ihre volle Leistung bringen.



WOLFFKRAN International AG

Baarermattstrasse 6
CH-6340 Baar
Tel. +41 41 766 85 00
Fax +41 41 766 85 99
info@wolffkran.com

Der Leitwolf

The leader of the pack.

www.wolffkran.com

